

6/4~6/10は「歯と口の健康週間」 6/4は「虫歯予防デー」

第4弾

予防歯科 フェスティバル 2023



すべてのセミナーが
見逃し配信あり！

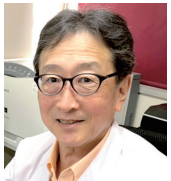


WEBで参加する
イベントです

各セミナー
定員**300名**
参加費**無料**

先着順のためお早めに
お申し込みください

もうなくさない、**予防歯科**
特別コラム
これからはなくさない



大阪大学大学院 歯学研究科
予防歯科学教室

天野 敦雄 教授

P2 - P3

4/6(木) 13:30~14:30 **YOSHIDA**

患者さんのスイッチが入る
魔法の伝え方&使い方
身近な歯磨きの落とし穴



電動歯ブラシ

LDA(Leading Dentists Association) 理事
聖母歯科医院 歯科衛生士
豊山 とえ子先生

詳しくは
P5

5/11(木) 13:00~14:00

患者さんが納得し、共に健康を
目指す診療を創り上げるための
コミュニケーションとは？



コミュニケーション

日本歯周病学会認定
歯科衛生士

山口 珠美先生

詳しくは
P6

5/18(木) 10:00~11:30 **GO!**

セルフケア指導を成功させる！
「伝え方」のコツ
「もっとセルフケア指導を成功させたい!!」
と思いませんか？



コミュニケーション

歯科医師
ライフセラピスト

柴原 由美子先生

詳しくは
P7

5/25(木) 13:00~14:30 **LION**

『予防歯科』を推進する
セルフケア指導
症状に合わせた
セルフケアグッズの処方とは



参加者特典あり！

※セット内容は未定です



ケア/指導

北24条かやの歯科クリニック
クリニックマネージャー
歯科衛生士

萱野 美帆先生

詳しくは
P8

5/31(水) 13:00~14:00 **cf** CrossField

すぐ役立つ！
患者さんのモチベーションを
引き出すフレーズ



モチベーション

フリーランス歯科衛生士

下川床 里美先生

詳しくは
P9

4/13(木) 13:00~13:45 詳しくはP10

フッ化物応用 ~フッ化物洗口編~

●フッ化物洗口とは？ ●フッ化物洗口の実施方法 ●フッ化物洗口の推奨方法



フッ化物

4/27(木) 13:00~13:45 詳しくはP11

歯科衛生士がサポート！妊婦さんとこどもの
健口をはぐむ第一歩

SUNSTAR



妊婦・子ども

4/20(木) 13:00~13:45 詳しくはP10

セルフケアの強い味方！
電動歯ブラシ活用法



SHOFU

電動歯ブラシ

6/8(木) 13:00~14:00 詳しくはP11

歯ブラシ(電動&手用)をセルフケア指導で
活用するポイント 患者さんが笑顔になる指導を考えてみる



MORITA

電動歯ブラシ

【主催】 ササキ株式会社 ●お問合せ 担当：事業推進室 北村 webmaster@sasaki-kk.co.jp

【協力】 クロスフィールド株式会社 サンスター株式会社 株式会社ジーシー 株式会社松風 スリーエムジャパン株式会社
株式会社ビーブランド・メディコーデンタル 株式会社モリタ 株式会社ヨシダ ライオン歯科材料株式会社 ※五十音順

もうなくさない、 これからはなくさない

大阪大学大学院 歯学研究科
予防歯科学教室

天野 敦雄 教授

大阪大学大学院 歯学研究科で予防歯科学を研究されている天野敦雄教授に、トラブルが発生する口腔内では何が起きているのかと、トラブルを起こしにくくする予防歯科のポイントを教えてください。



歯科医院を訪れる患者さんが期待しているのは、「取り戻す」と「なくさない」です。取り戻すための“削る・詰める”治療だけでは患者さんに満足してはもらえません。患者さんは“もうなくさない、これからはなくさない”ために、再発を“防ぎ”、健口を“守る”予防歯科を望んでいます。

歯の寿命は削れば削るほど短くなる

昭和の昔、歯科医院から出てきた患者さんの顔に“削られた、抜かれた”と書かれていることがありました。患者さんは知っていたのでしょう。「先生に治して貰った所が取れました」が繰り返されることを。取れたら、削る、また取れたらまた削る。インレーがクラウンに、そしてブリッジ、義歯になりました。

削れば削るほど歯の寿命は短くなると判ったのは2000年。我々が長きにわたり最善と思って行ってきたことがそうではなかったのです。なぜそうなったのか。削って詰めた後の予防歯科が欠けていたのです。“できるだけ削らない”に加えて、“防ぎ・守る”が必要だったのです。

う蝕と歯周病に完治はない

削って詰めたらう蝕は治るのでしょうか。歯周ポケットが浅くなったら歯周病は治ったのでしょうか。それは思い違いです。う蝕と歯周病の病因はバイオフィームです。しかし、口腔からバイオフィームをなくすことはできません。う蝕と歯周病の原因菌は常在菌です。追い出すことはできません。だから、う蝕と歯周病が完治することはないのです。

健口を取り戻し守る

う蝕と歯周病は完治しませんが、臨床的治癒はあります。歯科治療によって口腔機能が支障なく発揮されるようになれば、健口が取り戻されます。この健口を守っていくのが予防歯科です。予防歯科の目的はバイオフィームの制御と、歯と歯ぐきの強化です。

バイオフィーム制御とは

バイオフィームの高病原化を防ぎ、低病原性のまま維持させることです。バイオフィーム細菌に栄養を与えないように、セルフケア・プロフェッショナルケアを駆使してバイオフィームの病原性をオーダーメイドで管理するのです。同時に歯と歯周組織を強化し、歯・歯周組織とバイオフィームとの健康バランスを維持することが予防歯科の目的です(図1)。

図1 バイオフィームの高病原化

う蝕と歯周病の発症原因はバイオフィームの高病原化です。バイオフィームへの栄養の増加などによって、細菌達が活性化するとバイオフィームの病原性が高まり、歯・歯周組織とバイオフィームの均衡が崩壊し、う蝕や歯周病が発症します。(天野敦雄、貴島佐和子:デンタルハイジーン、36(12)、2016を改変)

バイオフィームの高病原

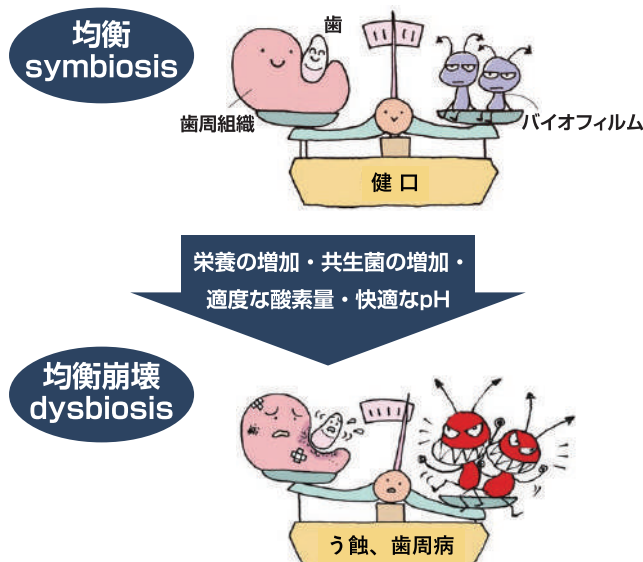
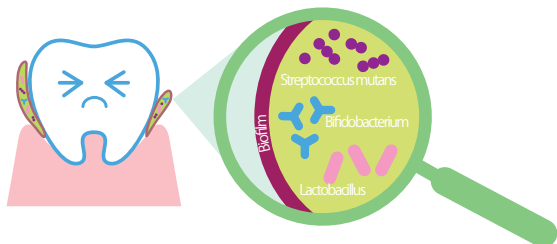


表 う蝕原因菌とう蝕誘発成分

(昭和と令和の違い)

昭和	令和
う蝕原性菌 ● ミュータンスレンサ球菌 ● ラクトバチラス(乳酸菌)	う蝕原性菌 ● ミュータンスレンサ球菌 ● ラクトバチラス ● ビフィドバクテリウム(ビフィズス菌) ● <i>Scardovia wiggsiae</i> ● <i>Actinomyces</i> 種 ● <i>Veillonella</i> 種 他
う蝕誘発成分 ● 砂糖(ショ糖)	う蝕誘発成分 ● 発酵性糖質 ショ糖、ブドウ糖、果糖、乳糖、調理デンプンなど



う蝕予防のバイオフィルム制御

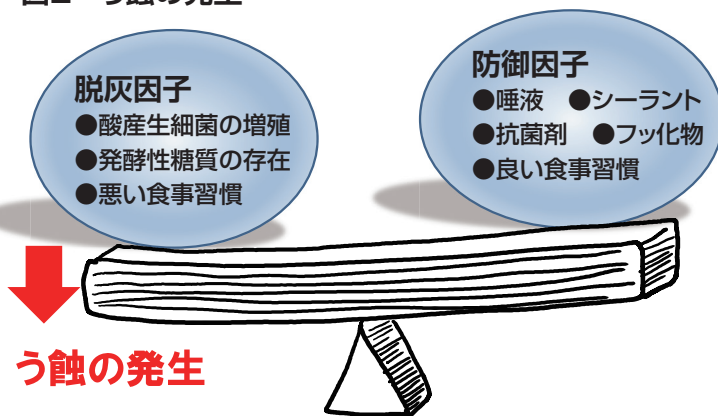
むし歯菌はミュータンスレンサ球菌だけ、と思っている方は昭和世代。う蝕原性菌の種類はずいぶん増えました(表)。

これらの菌は砂糖(ショ糖)だけでなく、他の発酵性糖質(ブドウ糖、果糖、乳糖、調理したデンプンなど)も餌にして酸を排泄し、歯を溶かします。

口腔内の発酵性糖質が増えれば、酸酸性菌(う蝕原性菌)が活性化し、たくさんの酸を出します。酸酸性菌は酸性に強いので更に活性化し、酸に弱いアルカリ酸性菌(善玉菌)は弱っていきます。バイオフィルムはどんどん酸性に傾きます。う蝕予防の第一歩は、食後すぐに歯の周りの発酵性糖質を取り除くことです。食後30分は歯磨きをしないなんてもってのほかです。

う蝕の原因は脱灰因子と防御因子の均衡崩壊ですから、脱灰因子を減らし防御因子を増やすことが、う蝕予防です(図2)。

図2 う蝕の発生



う蝕とは脱灰と石灰化のバランスが偏っている状態です。脱灰因子と防御因子の間のバランス崩壊がう蝕を作ります。

歯周病予防のバイオフィルム制御

バイオフィルム細菌の中には、他の細菌種の産生する代謝産物(排泄物)を栄養素として利用するものが多く存在します。磨き残されたバイオフィルムの細菌達は足りない栄養素をお互いに融通し合い、じわじわと病原性を高めていきます。

歯周組織の炎症が始まると、歯周ポケットからの出血が始まり、歯周病菌が必須栄養素(血液中の鉄分とタンパク質)を摂取します。すると、歯周病菌は大幅に活性化し、バイオフィルムの病原性は高まります。その結果、歯周病菌と歯周組織の均衡が崩れ歯周病が本格的に進行します。

歯周病の治療

歯周病発症の主原因は細菌に供給される栄養(血液)です。これを絶たなければなりません。上手なSRPによって、歯周ポケット内の潰瘍面が修復し出血が止まります。栄養を断たれた歯周病菌の菌量は大幅に減り、バイオフィルムの病原性は低下します。原因がなくなれば、歯周組織は自然に改善に向かいます。やがて臨床的治癒となりますが、完治ではありません。油断すれば再発するのが歯周病です。再発を防ぐ予防歯科が始まります。歯周ポケットからの出血を見逃すな!です。

参考文献

天野敦雄:歯科衛生士のための21世紀のペリオドントロジーダイジェスト【増補改訂版】.クインテッセンス出版, 2020.



大阪大学大学院
歯学研究科
予防歯科学教室

教授
天野 敦雄

略歴


- 1984年 大阪大学歯学部 卒業
- 1992年 ニューヨーク州立大学歯学部 博士研究員
- 1997年 大阪大学歯学部附属病院 障害者歯科治療部 講師
- 2000年 大阪大学大学院歯学研究科 先端機器情報学 教授
- 2011年 大阪大学大学院歯学研究科 予防歯科学 教授
- 2015年 大阪大学大学院歯学研究科長・歯学部長
- 2021年 日本口腔衛生学会 理事長



セミナー参加には事前お申し込みが必須です

セミナー当日までお申し込み可能です。
視聴メール配信以降のお申し込みは自動返信メール内に視聴 URL を記載します。

お申し込み方法

- ① 右記のQRコードからお申し込みフォームへお進みください。
 - ② 受講希望のセミナーを選択の上、お申し込みください。
- 
- お申し込みフォーム
- ※定員に達し次第締め切らせていただきます。
※ご登録いただいたメールアドレスへご視聴方法を配信いたします。

注意事項

- お申し込み多数の場合は先着順(定員300名)とさせていただきます。
- 当日視聴をお申し込みされた方は自動的に見逃し配信のご案内もさせていただきます。
- 視聴URLの配信日は、スケジュール(裏表紙)をご確認ください。
- 送信メールアドレス【webmaster@sasaki-kk.co.jp】受信拒否設定、迷惑メール設定、クラウドに空きがないなどが原因で受信していただけないこともございます。事前にご確認よろしくお願いたします。

当日の視聴について

視聴する前に視聴アプリをダウンロードしてください

視聴用アプリダウンロード先



- 当日お使いになる端末には事前にご準備をお願いいたします。
- 参加にかかる通信費・接続利用料金等については、参加者様の自己負担をお願いいたします。

当日視聴 URL と見逃し配信 URL は異なりますのでご注意ください。

より快適に視聴いただくために

安定したインターネット環境下でご視聴ください

有線接続が最もおすすめです。無線接続(Wi-Fi接続)の場合はルーターと接続する端末の距離を近づけると電波強度が増し、通信が安定しやすくなります。視聴端末が小さいと画質が悪くなる傾向がございます。スマートフォンでも見やすいように工夫しておりますが、タブレット・PC・TVモニター等、大きな端末を推奨しております。

Contents

【巻頭コラム】もうなくさない、これからはなくさない	P2-3
天野 敦雄 教授	
患者さんのスイッチが入る魔法の伝え方&使い方	P5
講師：豊山 とえ子 先生	
患者さんが納得し、共に健康を目指す診療を創り上げるためのコミュニケーションとは？	P6
講師：山口 珠美 先生	
セルフケア指導を成功させる!「伝え方」のコツ	P7
講師：柴原 由美子 先生	
『予防歯科』を推進するセルフケア指導	P8
講師：萱野 美帆 先生	
すぐ役立つ!患者さんのモチベーションを引き出すフレーズ	P9
講師：下川床 里美 先生	
フッ化物応用 ～フッ化物洗口編～	P10
セルフケアの強い味方!電動歯ブラシ活用法	P10
妊婦さんとこどもの健口をはぐくむ第一歩	P11
歯ブラシ(電動&手用)をセルフケア指導で活用するポイント	P11

見逃し配信について

- 視聴には事前登録が必要です。登録方法はメールで送信いたします。
- 見逃し配信の期間は各セミナーにより異なりますのでスケジュール(裏表紙)をご確認ください。
 - 見逃し配信URLの送付は期間開始当日の午前10:00送信予定となっております。場合により前後することもございますのでご了承ください。
 - 視聴期間外での視聴のご要望には対応しかねますのでご了承ください。

録画・録音・撮影・スクリーンショットやダウンロード、および受講用URLの無断転載や共有は固く禁止させていただきます。

患者さんのスイッチが入る

魔法の伝え方 & 使い方

豊山 とえ子先生によるLIVE配信

YOSHIDA

身近な歯磨きの落とし穴

審美的ニーズが高まりつつある近年、そもそも歯を「白くする」とは何なのでしょう？

歯科衛生士として欠かすことのできない予防の観点から、生活者と専門家の“ズレ”を解消するための伝え方、そして患者さんの「白くしたい」を叶える
ホワイトニング電動歯ブラシの使い方をお話します。



講師

豊山 とえ子 先生

Toeko Toyama

LDA(Leading Dentists Association) 理事
聖母歯科医院 歯科衛生士

1983年 歯科衛生士として聖母歯科医院勤務
2002年 LDA理事就任
2006年 株式会社T*SIS設立 代表取締役就任
歯科学会 及び 専門誌、雑誌 多数寄稿

株式会社T*SIS (ティースィス) <http://t-sis.jp/>聖母歯科医院 <http://seibo-dental.jp/>

セミナーで使用する歯ブラシ

CURAPROX BLACK IS WHITE

電動歯ブラシ ブラック is ホワイト

歯の着色予防に「カーボン」ブラシ。
活性炭粒子を使用し、細かな粒子により
着色汚れを取り除き、美しい歯へ仕上げます。

クラブロックス
ブラックisホワイト 音波式電動歯ブラシ
替えブラシ2本入り



ブラックイズホワイト
(Black is white)シリーズの
粉はみがきと共に使うとより
効果的です。
※粉はみがきは別売りです。



CURAPROX HYDROSONIC PRO

電動歯ブラシ ハイドロソニックプロ

柔らかいブラシ毛でご好評いただいております
「CURAPROX」シリーズの音波式電動歯ブラシ
「クラブロックス ハイドロソニック プロ」。
歯ブラシの理想を追求したやわらかさと弾力性で
至福の磨き心地をお届けします。

クラブロックス
ハイドロソニックプロ 音波式電動歯ブラシ
ブラシ3種類入り



症例から見る! 歯科衛生士が行う歯周治療時におさえておきたいポイント!

患者さんが納得し、 共に健康を目指す診療を創り上げるための コミュニケーションとは?

歯周治療は、歯科医師と歯科衛生士が協力し進めていくことが求められていますが、歯科医療従事者だけが頑張れば治るものではありません。患者さんが歯周病を自分事として捉え、本当に健康になりたいと思ってくださったときに初めて、治療がスタートできるのではないのでしょうか。そのために必要なのが患者さんとのコミュニケーションです。

講師



山口 珠美 先生

日本歯周病学会認定歯科衛生士
大阪府歯科医師会附属歯科衛生士専門学校卒業
卒後、総合病院口腔外科や一般歯科にて9年勤務し、株式会社モリタなど歯科メーカー3社にて6年半ほど従事。その後再び歯科医院での臨床に復帰し、2016年独立。2018年~DENTAL LASCを立ち上げ全国各地の歯科医院に出向き研修事業開始
2021年 日本歯周病学会認定歯科衛生士取得
2022年~歯周治療に強くなるためのオンライン講座を開設
2022年~PEC(山本浩正先生主宰)常任講師



私が実際に臨床で実践している歯周治療と、最も重きをおいているコミュニケーションのポイントを実際の症例を交えてお伝えいたします。

患者さん一人一人に合わせた信頼関係

患者さんによって生活環境や背景、意識も異なるため、状態が思うように改善しないときやモチベーションが落ちることもあります。そんな時こそ「歯周病をともに治していくために」患者さん個々に合わせた関係性の構築が不可欠です。



突然の出来事に!

歯周治療時におもわぬ知覚過敏が発生した場合の対応や今後のリスクに関してもコミュニケーションが獲得できていれば、患者さんとのトラブルにならず、むしろ前向きに治療に臨んでください。

セルフケア指導を成功させる！ 「伝え方」のコツ



「もっとセルフケア指導を成功させたい！」
と思いませんか？

なんとなく、いつも同じプラークコントロール指導になってしまったり、
患者さんのモチベーションが上がらない、と悩むことはありませんか？

実は、私たちの「伝え方」が、患者さんのモチベーションの上がり方に大きな影響を与えます。

今回は、コミュニケーションにおける重要ポイントや、セルフケア用品を提案するコツをお伝えします。

歯科医師、歯科衛生士、歯科医療スタッフ皆様の「伝え方」のブラッシュアップにお役立て頂けると幸いです。



講師

柴原 由美子先生

福岡県北九州市
歯科医師/ライフセラピスト

略歴

2005年 九州大学歯学部卒業

くらとみ歯科クリニック(福岡県)勤務

2014年 柴原歯科医院ほか複数の歯科医院に勤務

医院研修、企業研修等に従事

日本顎咬合学会認定医、WDC会員

オリジナル
テキスト付!

講演Point



- * コミュニケーションで押さえておきたいコツ
- * 「NGの伝え方」と「響く伝え方」
- * モチベーションを高める指導のステップ
- * セルフケア用品・提案のポイント



セミナー本編中に柴原先生 ご執筆
歯垢染色ジェル

『トリプラークIDジェル』
ケースプレゼンテーション
の閲覧ページのリンク先を公開!

柴原先生 著書

『心をつなぐコミュニケーション』

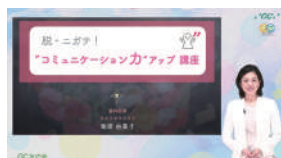
歯科医院あるある お悩み解決ヒント集
株式会社ヒョーロン・パブリッシャーズ

ご著書をご購入希望の方はササキ(株)担当者へ
ご注文をお願いいたします。



GC友の会 動画

【体験版】脱・ニガテ！
「コミュニケーション力」アップ講座



左記QRコードより動画の閲覧ができます。
GC友の会未入会の方もご視聴いただけます。

『予防歯科』を推進する
セルフケア指導

症状に合わせた

セルフケアグッズの処方とは

視聴
当日or見逃

視聴後
アンケート
回答

で

LION

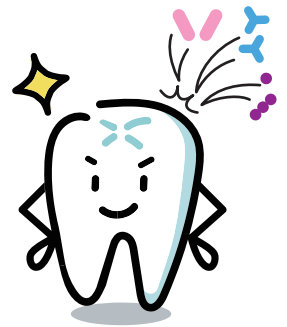
参加者特典あり!

・セット内容は未定です。
・お一人様1セットになります。



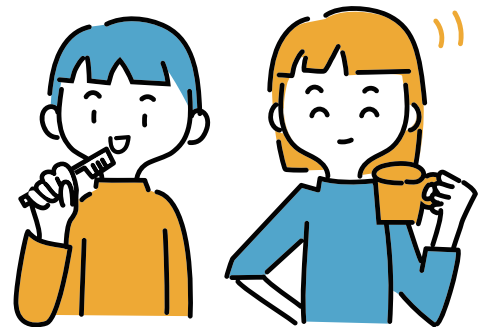
現在、歯科のパラダイムシフトが進み「予防歯科」のキーワードが患者様にも浸透してきました。

その『予防歯科』の根本となるのが、バイオフィームコントロールするためのセルフケア指導です。



セルフケア指導は患者様に予防の目的を伝え、その方に適したセルフケアグッズの選択を行い指導することが重要となります。

このセミナーでは「**カリエス予防**」「**歯周病予防**」など目的に合わせたセルフケアグッズの選択ができるように、歯ブラシの特徴や各種歯磨剤の成分とセルフケア行動が変容するために必要な指導ポイントも合わせてお伝えさせていただきます。



講師

萱野 美帆 先生

北24条かやの歯科クリニッククリニックマネージャー
札幌看護医療専門学校 講師
吉田学園医療歯科専門学校 非常勤講師
日本アンチエイジング歯科学会認定歯科衛生士
一般社団法人日本医療機器学会第2種滅菌技士

2000年 池見札幌歯科衛生士専門学校卒業
2001年 クオレ矯正歯科クリニック勤務
2005年 池見札幌歯科衛生士専門学校専任教員勤務
2009年 鈴木歯科医院勤務
2012年 医療法人社団一心会 新札幌いった歯科マネージャー勤務
2018年 クオレ矯正歯科クリニックマネージャー勤務

萱野先生の著書



予防歯科を充実させたい歯科医院のための
ホームケア指導パーフェクトマニュアル
インターアクション株式会社

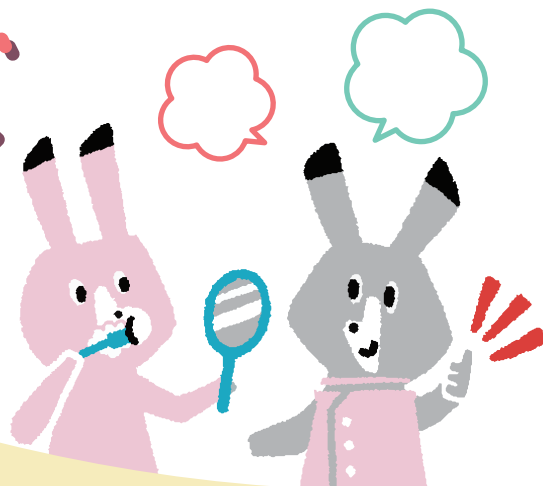
すぐ役立つ！

cf CrossField




患者さんのモチベーションを引き出すフレーズ

今までの自分の「伝え方」をちょこっと変えて、患者さんの変化を楽しんでみませんか？



歯周治療は、
感染のコントロールが極めて大切です

メンテナンス・SPTの目的は、
長期的な健康の維持です 

これらのベースになるのは、患者さんの
セルフケアの向上・安定です。

私たち歯科衛生士は「セルフケア指導」に悩みが
尽きないのではないのでしょうか？

患者さんの今までの清掃習慣を変えること、セルフケアに対しての患者さんのモチベーションをアップすることを難しく感じていませんか？

もちろん、私も悩み、落ち込みながら…今なお悪戦苦闘しています。

そんな私が、これまで学んだことを患者さんに活かし、

患者さんのモチベーションを引き出すことができた「伝え方」に
スポットをあてて、今回お伝えいたします。



講師

下川床 里美 先生

2010年～現在
フリーランスとして活動

2014年 日本医療機器学会認定
第2種滅菌技士

2022年 グローバル医科歯科研究会
近畿地区担当

2022年 TePe社
Extended Clinical team
(臨床拡張チーム)

2023年 大森塾認定DH講師



グローバル医科歯科感染管理研究会 HP



大森歯科医院 HP

zoom  フッ化物WEBセミナー

日本国内で行われるフッ化物応用の中でも、特に広く実施されているのがフッ化物洗口です。

「どうやって患者に提案すれば良いの？」

「小児患者だけだよな？」

「そもそもフッ化物洗口ってよく分からない・・・」

日本で最初の医療用医薬品フッ化物洗口剤「ミラノール顆粒11%」の発売元であるビーブランドが様々な疑問にお答えするセミナーです。是非ご参加ください！

フッ化物応用

～フッ化物洗口編～

(セミナー内容)

- ・フッ化物洗口とは？
- ・フッ化物洗口の実施方法
- ・フッ化物洗口の推奨方法

 BEE BRAND
MEDICO DENTAL

お問合せ 株式会社ビーブランド・メディコーデンタル

大阪市東淀川区西浜路 5-20-19 | TEL: 06-6370-4182 | <https://bee.co.jp/>

セルフケアの強い味方！

電動歯ブラシ  活用法

 SHOFU


口腔衛生指導の基本は手用歯ブラシですが、それ1本でセルフケアを完結できる

口腔内は少なく、またその指導には時間がかかる場面が多くあります。

BRAUN Oral-B電動歯ブラシは、そんな患者さん・歯科医療従事者双方の悩みを上手にサポート！

 電動歯ブラシの種類と違いってなに？ 

 正しい当て方は？

基本の  から確認、改めてその活用法を考えていきます。

(株)松風おすすめメルサーージュ歯磨剤・口腔ケアジェルとともに、自信を持って！患者さん指導を一步進めてみませんか。

SUNSTAR

妊婦さんとこどもの 健口をはぐくむ第一歩

歯科衛生士が
サポート!



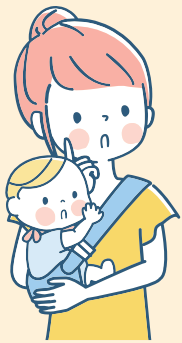
講師 サンスター歯科衛生士

本セミナーでは、

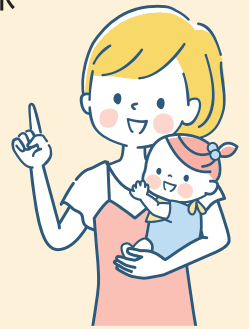
”人生100年時代のスタート“について考えてみませんか?

Agenda

- 口腔内細菌と全身疾患 ■低出生体重児と歯周病の関係
- 妊娠中の口腔内トラブル
- こどもの口腔内トラブル〈口腔機能発達不全症を含む〉



妊娠中から妊婦さんとこどもの口腔内トラブルとリスクは潜んでおり、
歯科衛生士は健口をはぐくむためのキーマンともいえます。
ぜひ診療にお役立ていただければ幸いです。



歯ブラシを セルフケア指導で活用する

ソニックアー&セルフケア商品

MORITA

ポイント

患者さんの口腔状況やニーズに合わせた、
電動歯ブラシと手用歯ブラシの
アプローチ方法とは?

講師 モリタ歯科衛生士



予防歯科に関心の高い
歯科医院様におすすめの
セミナーです。



ハンドルと替ブラシの様々な組み合わせを
提案できる、テラーメイド型電動歯ブラシ
ソニックアーと、手用歯ブラシと歯磨剤の特長、
患者さんとのコミュニケーションサポートツール
をギュッとまとめてご紹介。

予防歯科 フェスティバル

第4弾 スケジュール

セミナー当日までお申し込み可能です。
視聴メール配信以降のお申し込みは自動返信メール内にセミナー URL を記載します。

セミナー		患者さんのスイッチが入る 魔法の伝え方&使い方	フッ化物応用 ～フッ化物洗口編～	セルフケアの強い味方！ 電動歯ブラシ活用法	歯科衛生士がサポート！ 妊婦さんと子どもの 健口をはくぐむ第一歩	患者さんが納得し、 共に健康を目指す診療 を創り上げるための コミュニケーション とは？	セルフケア指導を成功 させる！ 「伝え方」のコツ	「予防歯科」を推進する セルフケア指導	すぐ役立つ！ 患者さんの モチベーションを 引き出すフレーズ	歯ブラシをセルフケア 指導で活用する ポイント
カレンダー		詳細は P5	詳細は P10	詳細は P10	詳細は P11	詳細は P6	詳細は P7	詳細は P8	詳細は P9	詳細は P11
4月	1 土									
	2 日									
	3 月	視聴メール配信								
	4 火									
	5 水									
	6 木	セミナー開催								
	7 金									
	8 土									
	9 日									
	10 月		視聴メール配信							
	11 火									
	12 水									
	13 木	見逃し 配信期間	セミナー開催							
	14 金									
	15 土									
	16 日									
	17 月				視聴メール配信					
	18 火									
	19 水									
	20 木			見逃し 配信期間	セミナー開催					
	21 金									
	22 土									
	23 日									
	24 月					視聴メール配信				
	25 火									
	26 水									
	27 木				見逃し 配信期間	セミナー開催				
	28 金									
	29 土									
	30 日									
5月	1 月									
	2 火									
	3 水									
	4 木					見逃し 配信期間				
	5 金									
	6 土									
	7 日									
	8 月						視聴メール配信			
	9 火									
	10 水									
	11 木						セミナー開催			
	12 金									
	13 土									
	14 日									
	15 月							視聴メール配信		
	16 火									
	17 水									
	18 木						見逃し 配信期間	セミナー開催		
	19 金									
	20 土									
	21 日									
	22 月								視聴メール配信	
	23 火									
	24 水									
	25 木							見逃し 配信期間	セミナー開催	
	26 金									
	27 土									
	28 日									
	29 月									視聴メール配信
	30 火									
	31 水									セミナー開催
6月	1 木	6/4は 虫歯 予防デー	歯と口の健康週間 6/4～6/10						見逃し 配信期間	
	2 金									
	3 土									
	4 日									
	5 月									視聴メール配信
	6 火								見逃し 配信期間	
	7 水									
	8 木									セミナー開催
	9 金									
	10 土									
	11 日									
	12 月									見逃し配信期間

6/4は
虫歯
予防デー

歯と口の健康週間
6/4～6/10

6/19まで 6/26まで